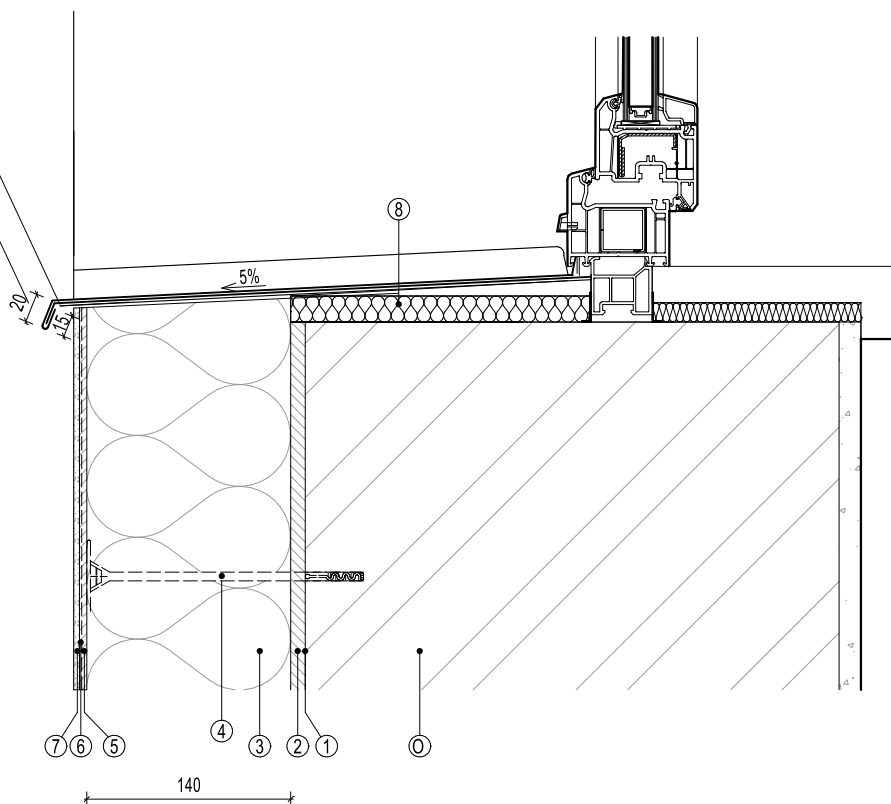


PLECHOVÝ PÁSEK SPOJENÝ  
KLEMPÍŘSKÝM TMELEM S PROFIEM

OPLECHOVÁNÍ PARAPETU  
POZINKOVANÝ PLECH tl. 0,6 mm  
ROZVINUTÁ ŠÍŘE 400 mm  
POVRCHOVÁ ÚPRAVA



⑦ STÁVAJÍCÍ OBVODOVÉ ZDIVO VČ. OMÍTEK

① PODKLADNÍ NÁTĚR

② LEPIDLO, min. tl. 6 mm

③ IZOLANT - FASÁDNÍ POLYSTYREN EPS ŠEDÝ tl. 140 mm

④ KOTVENÍ - HMOŽDINKY ZATLOUKACÍ S PLASTOVÝM TRNEM dl. 190mm, 6 ks/m²

⑤ ZÁKLADNÍ VRSTVA S ARMOVACÍ MŘÍŽKOU, tl. 2,8-5 mm  
VÝZTUŽNÁ SÍŤOVINA KRYTÁ min.1mm STĚRK. HMOTOU

⑥ PENETRAČNÍ NÁTĚR

⑦ POVRCHOVÁ ÚPRAVA - TENKOVrstvá SILIKONOVÁ PROBARVENÁ  
OMÍTKA, ROZTÍRATELNÁ STRUKTURA, VELIKOST ZRNA 1,5mm

⑧ PARAPET - FASÁDNÍ POLYSTYREN EPS ŠEDÝ tl. 30 mm

## DOKUMENTACE PRO PROVEDENÍ STAVBY

		<b>DETAIL B</b> PARAPET SO 01 - ZATEPLENÍ OBJEKTU		
		SNÍŽENÍ ENERGETICKÉ NÁROČNOSTI OBJEKTU INTERNÁTU S TĚLOCVIČNOU OU HUBÁLOV		
<b>ANITAS</b> s.r.o. Masarykovo náměstí 1142 IČO:257 55 668 295 01 Mnichovo Hradiště DIČ:CZ 257 55 668 tel./fax.: 326 774 215		MÍSTO STAVBY: čp. 10, pozemek st 128/3 kú Loukovec	MĚŘÍTKO 1:5 FORMÁT A4	ZAK.ČÍSLO 1/17 ČÍSLO PARÉ
zodpovědný projektant: Ing.Tomáš RAKOUSKÝ		STAVEBNÍ ÚŘAD: Mnichovo Hradiště KRAJ: Středočeský	ÚČEL DPS	
dokumentaci vypracoval: Jaroslav Bárta		INVESTOR: SOU HUBÁLOV Hubálov 17 294 11 Loukovec	DATUM 1/17	
			ČÁST D.1.1.b	
			Č.VÝKRESU SO.01 21	